

Kidney *Chronicles*

RED DE CONTACTOS DE ENFERMEDADES RENALES EN ETAPA
TERMINAL DE NUEVA INGLATERRA



Mejorando el Cuidado
de la Salud para
el Bienestar Común™

¡Año Nuevo: Vida Nueva!

El comienzo de un año nuevo es el momento perfecto para estar mejor informado y más activo en el cuidado de su salud.

Pídale a un miembro de su equipo de cuidado de la salud que coordine una reunión para su plan de cuidado. Debido a que sus médicos y el personal del centro de diálisis participan con usted en la reunión, esto le permite obtener información, hacer preguntas y convertirse en un socio más activo de su tratamiento. La reunión del plan de cuidado es su mapa personal hacia una mejor salud y una mejor calidad de vida. También es la oportunidad perfecta para que usted y los miembros de su equipo de cuidado de la salud puedan establecer metas médicas, nutricionales y sociales.

Además es importante que sepa que no tiene que asistir solo a la reunión. Se exhorta que los pacientes asistan a la reunión con un familiar o socio de cuidado. Asistir con otra persona le permitirá asegurarse de hacer las preguntas correctas y retirarse de la reunión con toda la información que necesita.

Ahora que le ha pedido a su equipo de cuidado una reunión, a continuación tiene varios consejos que le ayudarán a prepararse para la reunión de su plan de cuidado:

- **Conózcase a sí mismo:** Una vez tenga la fecha de la reunión para discutir el plan de cuidado, tómese un tiempo para observar sus números durante los tratamientos y esté más alerta de cómo se siente antes y después de los tratamientos. Usted se conoce a sí mismo y a su cuerpo mejor que cualquier otra persona. Ahora es el momento de enfocarse en cómo usted se siente para poder determinar si tiene dudas que quiere discutir con su equipo de cuidado de la salud en la reunión del plan de cuidado.
- **Haga una lista:** Prepárese para su reunión escribiendo una lista de preguntas que quiere que le respondan. Ya sea si se trata de comprender mejor los alimentos que puede comer o qué otras

ENERO 2015

CONSEJOS ÚTILES PARA
OTORGAR PODER A LOS
PACIENTES CON
ENFERMEDAD RENAL
EN ETAPA TERMINAL
(ERET) COMO
CONSUMIDORES

De qué manera lo puede ayudar la Red

- Aboga en su nombre.
- Responde a sus preguntas acerca del tratamiento, selección de modalidad u otros asuntos.
- Elabora y le proporciona a usted y a su familia materiales educativos, como por ejemplo, boletines informativos.
- Trabaja con profesionales en enfermedades renales para mejorar la atención que se le proporciona.
- Ayuda a mantenerlo informado y actualizado para respaldar su participación en la atención y opciones de tratamiento.
- Evalúa y resuelve quejas.

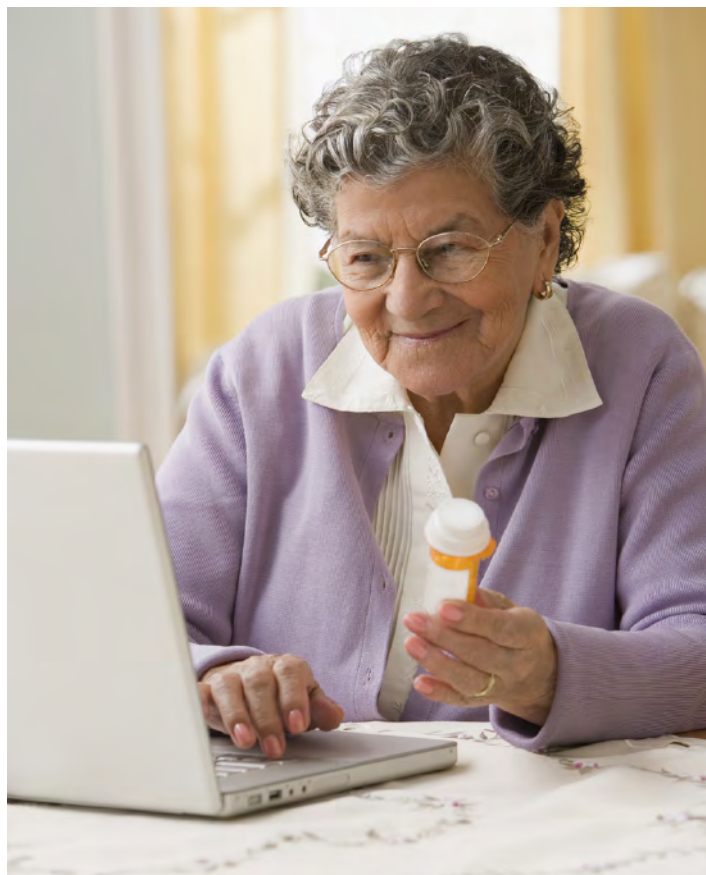
continúa en la página 2

continúa de la página 1

opciones de tratamiento hay disponibles para usted, la mejor manera de asegurar que todas sus preguntas sean contestadas es escribiéndolas.

- **Edúquese preguntando:** No hay preguntas tontas cuando se trata de su salud. Si algo no tiene sentido o si necesita que le expliquen algo de otra manera, no tenga miedo en preguntar. ¡Hable y pregunte! Su equipo de cuidado de la salud está dedicado a trabajar con usted para asegurar que usted este lo más feliz y saludable posible, no aguante sus preguntas.
- **Hágase socio de su equipo de cuidado de la salud:** Asumir un papel activo en el cuidado de su salud significa que usted juega un papel en la toma de decisiones que le afectan. Las decisiones deben tomarlas y seguirlas juntos. Durante todo el año, es importante que se mantenga activo en el plan que se creó para usted durante la reunión del plan de cuidado y continúe comunicando sus preguntas e inquietudes.

¡Coordinar una reunión para discutir su plan de cuidado es una excelente manera de comenzar el Año Nuevo de una manera más positiva y significativa!



¡Actívate con la Red!

Los representantes del PAC proveen un vínculo entre la Red, los pacientes/cuidadores y el personal de la unidad con el fin de fomentar el apoyo cooperativo dentro de la comunidad renal en Nueva Inglaterra. Los representantes del PAC se han comprometido a participar activamente en la comunidad de ESRD mejorando el nivel de comunicación y el acceso a los recursos educativos de la Red con el fin de mejorar la calidad en los cuidados.

La misión del PAC es sencilla: identificar y actuar en las áreas de mayor preocupación y apoyo a los pacientes de ESRD, *para finalmente mejorar su calidad de vida.*

Durante el pasado año, el PAC creció significativamente con decenas de nuevos representantes a lo largo de los seis estados de Nueva Inglaterra. Si está interesado en formar parte de la Red, relacionarse con la comunidad renal y hacer una diferencia activa en su facilidad de diálisis, ¡Comuníquese hoy mismo con la Red!



Mejorando el Cuidado
de la Salud para
el Bienestar Común™

Para presentar una queja, comuníquese con:

End-Stage Renal Disease Network of New England
1952 Whitney Avenue, 2nd Floor, Hamden, CT 06517
Hamden, CT 06517

Línea directa para el paciente: (866) 286-3773

Correo electrónico: info@nw1.esrd.net

www.networkofnewengland.org

Este material fue elaborado por la Red de enfermedades renales en etapa terminal de IPRO de Nueva York, la Organización de enfermedades renales en etapa terminal para el estado de Nueva York, de acuerdo al contrato con los Centros de servicios de Medicare y Medicaid (CMS), una agencia del Departamento de Salud y Servicios Humanos de los Estados Unidos. El contenido presentado no manifiesta necesariamente la política de CMS. Número de contrato de CMS: HHS-500-2013-NW001C